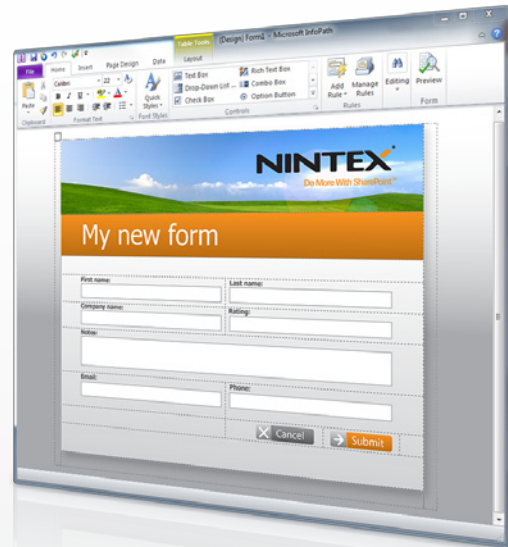
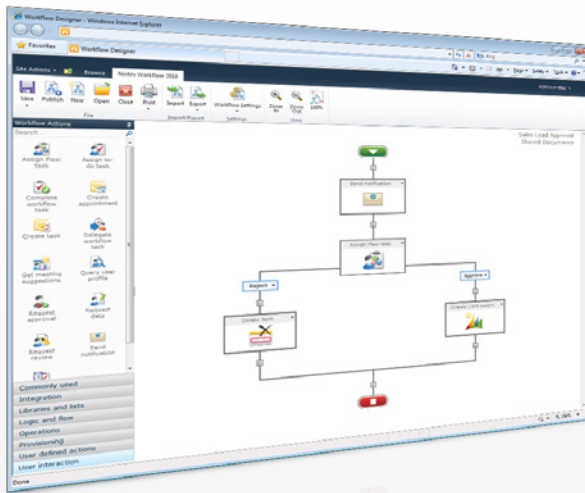




Automatisation simple et rapide de vos processus sous SharePoint

Avec Nintex Workflow 2010, la plateforme Microsoft SharePoint 2010 s'enrichit de plusieurs fonctionnalités : création de flux de travail par glisser-déposer, connectivité et flux de travail avancés. Les utilisateurs professionnels et les informaticiens seront en mesure d'automatiser facilement et rapidement leurs processus métier, de la simple requête d'accord de congés à l'intégration complexe au moyen d'applications externes et de sources de données.



✓ **N'ENCODEZ PAS, DESSINEZ !**

✓ **ÉVALUEZ ET GÉREZ**

✓ **UN CANEVAS, PLUSIEURS USAGES**

✓ **CRÉEZ SOUS SHAREPOINT POUR SHAREPOINT**

✓ **RETOUR SUR INVESTISSEMENT RAPIDE**

- Intuitif et simple d'emploi, ce concepteur de flux de travail sur navigateur fonctionne par glisser-déposer
- Permettez à tous les utilisateurs de SharePoint d'automatiser leurs processus en quelques minutes
- Consultez le statut des flux de travail en temps réel
- Évaluez et améliorez vos performances professionnelles
- Réutilisez vos modèles et modules
- Partagez et harmonisez vos pratiques commerciales d'une équipe à l'autre
- Simplicité du déploiement et de la gestion, sans logiciel client
- Protégez votre investissement SharePoint
- Pas de coûts d'infrastructure supplémentaires
- Plus grande efficacité et coûts de traitement moindres
- Moins de travail pour le service informatique

LE PRODUIT N° 1 MONDIAL DES FLUX DE TRAVAIL SOUS SHAREPOINT

Nintex Workflow est utilisé par des millions de personnes dans des milliers d'entreprises, aux quatre coins du monde et dans une multitude de langues.



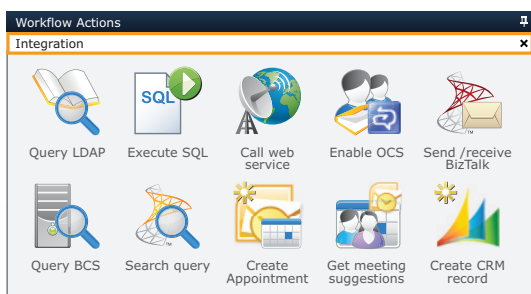
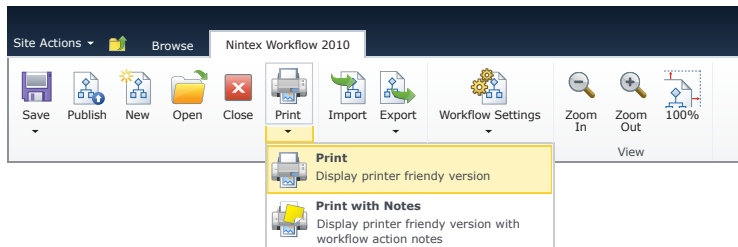
LE PRODUIT QUI RÉPOND À VOS BESOINS

Nintex Workflow 2010 est disponible en trois éditions - Workgroup, Standard et Enterprise - conçues pour répondre aux besoins de n'importe quelle société, des petites structures aux multinationales. Vous pouvez commencer en bas de l'échelle et améliorer ou compléter votre gamme comme vous le souhaitez, sans interruption.



FONCTIONNALITÉS SHAREPOINT 2010 INTÉGRÉES

- Interface Fluent avec Ribbon
- Business Connectivity Services
- Excel Services
- Formulaires InfoPath
- Flux de travail réutilisables
- Flux de travail du site
- Flux de travail du type de contenu
- Ensembles de documents

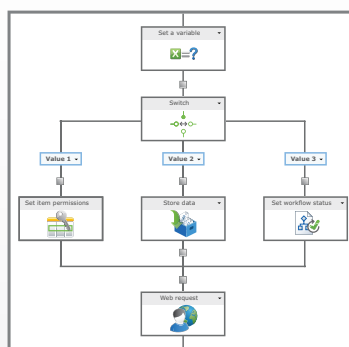


CONNEXION À D'AUTRES SYSTÈMES

- Créez des comptes d'utilisateurs dans Active Directory, Exchange Server et Office Communications Server
- Lisez et rédigez des données issues de Microsoft CRM
- Définissez un calendrier et des tâches dans Exchange Server
- Accédez facilement aux données et aux processus internes et externes à l'aide de services Web et de SQL, LDAP, XML, BizTalk ainsi que d'interfaces libres et de middleware courants

EXTENSION ET PERSONNALISATION

- Créez des « User Defined Actions » à l'aide du concepteur de flux de travail par glisser-déposer
- Créez des actions personnalisées à l'aide de Visual Studio
- Exportez vos flux de travail dans Visual Studio 2010
- Une large éventail de modules complémentaires, d'extensions et de connecteurs tiers sont disponibles via notre réseau mondial de partenaires



Des actions groupées à l'action unique



AUTRES FONCTIONNALITÉS

- Système exclusif LazyApproval® permettant de répondre aux requêtes en langage réel, même en déplacement et sans accès au portail SharePoint
- Délégation des tâches de flux de travail adaptée ou délégation à un autre utilisateur sur une période donnée
- Planification et minutage des flux de travail des processus répétitifs
- Notification des flux de travail au format RTF par courrier électronique, messagerie instantanée et SMS
- Contrôle des actions accessibles aux utilisateurs
- Annotation des diagrammes de processus et aperçu avant impression
- Changement de processus d'approbation des flux de travail publiés
- Boîte à outils personnalisable avec recherche et redimensionnement
- Options de zoom sur l'affichage du Designer

Téléchargez gratuitement une version d'essai sur www.nintex.com/workflow