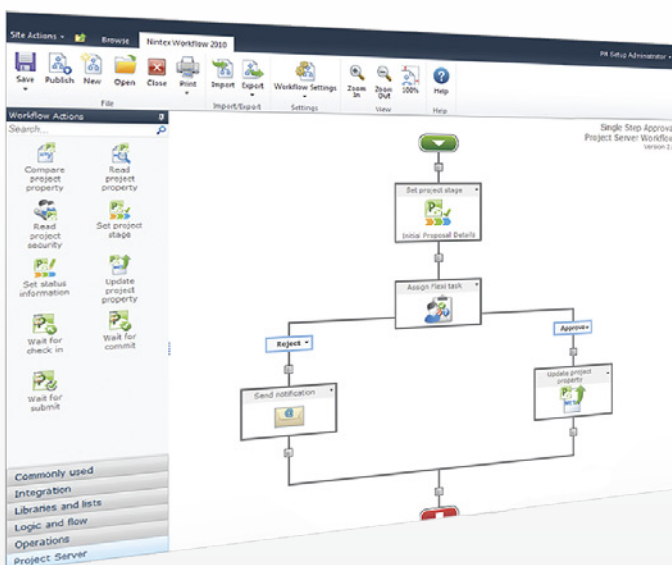




Projekt- und Portfolioworkflows schnell und einfach automatisieren

Mit Nintex Workflow for Project Server 2010 können Projekt- und Portfoliomanager End-to-End-Workflows entwerfen und implementieren – ganz ohne komplexe und teure Entwicklungszyklen.



The screenshot shows the Nintex Project Server interface displaying a portfolio view. It features a table with columns for Project Name, Total Cost, Total Benefit, Project, Project Health, and Project Quality. The table lists various projects such as 'Asset Tracking System', 'Employee Retention Tracking System', and 'Finance Trading System Development'. To the right of the table, there is a Gantt chart showing project timelines for the month of July 2010.

Project Name	Total Cost	Total Benefit	Project	Project Health	Project Quality
Workflow Phase Name: 3. Plan	\$6,920,000.00	\$21,273,000.01			
Asset Tracking System	\$145,000.00	\$1,915,000.00			
Employee Retention Tracking System	\$100,000.00	\$1,100,000.00			
Finance Trading System Development	\$100,000.00	\$1,100,000.00			
London Trading System Upgrade	\$125,000.00	\$1,700,000.00			
Network Application Architecture Design	\$1,205,000.00	\$4,005,000.00			
Payroll System Upgrade	\$195,000.00	\$1,875,000.00			
Reuter Benchmark System Upgrade	\$200,000.00	\$2,625,000.00			
Travel Management System	\$210,000.00	\$1,994,000.00			
Word Processing System Upgrade	\$100,000.00	\$1,544,000.00			
Workflow Phase Name: 4. Manage	\$19,480,000.01	\$60,245,000.01			
Asset-Change Ownership	\$645,000.00	\$2,040,000.00			
Compute Portal Database Migration	\$700,000.00	\$2,205,000.00			
Compliance Database System Modernization	\$770,000.00	\$2,450,000.00			
Corporate Web Site Infrastructure Admin	\$125,000.00	\$1,980,000.00			
Expand new material acquisition vendor list	\$600,000.00	\$2,070,000.00			
General Ledger (GL) currency update	\$340,000.00	\$2,645,000.00			
Health Assessment Reporting Tool	\$600,000.00	\$1,940,000.00			
Improve non-material acquisition (KAWMA)	\$995,000.00	\$2,980,000.00			
International Financial Transaction System	\$620,000.00	\$1,940,000.00			
	\$320,000.00	\$2,600,000.00			

PROJEKT-, PORTFOLIO- UND COLLABORATION-WORKFLOWS

- Projektbedarfsmanagement-Workflows, um Portfolio-Governance sicherzustellen
- Ereignisgesteuerte Workflows, um Aktionen und Warnungen zu automatisieren
- SharePoint-Workflows, um an Projekt-Artefakten zusammenzuarbeiten

SCHNELL UND EINFACH

- Browserbasierter Drag & Drop-Designer in Project Server
- Kein Code erforderlich und von daher mehr Flexibilität und weniger Kosten
- Einfache Bereitstellung und Verwaltung

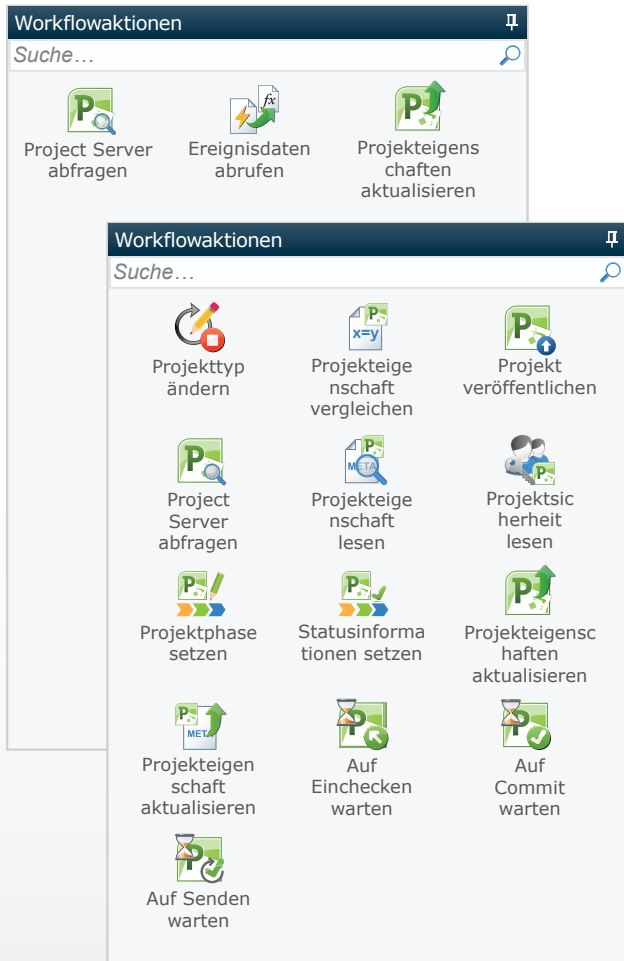
ANSCHLUSS AN ANDERE SYSTEME

- Abfrage von Projektdaten mithilfe der PSI (Project Server Interface)
- Anschluss an unternehmensweite LOB-Datensysteme (Line of Business)
- Integration mit Office 365-Sites und Nutzung von Cloud-Services über Nintex Live

Unter www.nintex.com/project können Sie eine kostenlose Testversion herunterladen

PROJEKT-, PORTFOLIO- UND COLLABORATION-WORKFLOWS

Mit Nintex Workflow for Project Server 2010 erstellte Projektbedarfsmanagement-Workflows werden EPTs zugewiesen und können entsprechend der EPM-Methodik einer Organisation konfiguriert werden, um Projektdetailseiten (PDPs) anzuzeigen und den Status der jeweiligen Phase im Zyklus festzulegen. Die tiefe Integration mit Project Server erlaubt die Erstellung von systemeigenen Project Server-Workflows.



Zudem können Workflows asynchronen Project Server-Ereignissen zugewiesen und basierend auf Ereignissen wie der Veröffentlichung eines Projekts oder der Erstellung einer neuen Ressource gestartet werden. Durch die damit verbundene Überwachung von Budgets und Ressourcenstatus wird die Governance im Projektmanagement einer Organisation verbessert.

Die zugrundeliegende Nintex Workflow Integration mit SharePoint sorgt für bessere Kooperation und Kommunikation im Projektteam während der Projektausführung und -verwaltung.

WORKFLOWS IN MINUTENSCHNELLE ENTWERFEN

Nintex Workflow for Project Server ist ein browserbasierter Designer, der in die Project Web Application eingebettet ist

- Zeichnen, konfigurieren und aktualisieren Sie Workflows, indem Sie Aktionen auf die Design-Leinwand ziehen und dort ablegen.
- Verfolgen Sie den Status der Workflows visuell und prüfen Sie Berichte – alles im Browser und ohne zusätzliche Software.
- Sie können Workflowlogik speichern und in Projekten, Abteilungen und Teams wiederverwenden oder mithilfe von Vorlagen Standardprozesse und -methoden erzwingen.

NINTEX WORKFLOW-KONNEKTIVITÄT NUTZEN

Mit Nintex Workflow for Project Server erstellte Workflows können eine Verbindung zu CRM, ERP und anderen LOB-Systemen sowie zu SharePoint Business Connectivity Services, Active Directory und Lync herstellen. Zusammen mit den leistungsstarken Nintex Workflow 2010-Aktionen können Sie:

- Informationen aus Finanz-, Personal-, Abrechnungs- und verschiedenen anderen Systemen zur Erstellung umfassenderer Workflows nutzen.
- in Ihrer Project Server-Instanz verfügbare Daten über die Project Server Interface (PSI) oder die dedizierte Berichtsdatenbank von Project Server entsperren.
- die gebrauchsfertige Integration mit Exchange und Lync zur Terminplanung und Bereitstellung von Echtzeit-Benachrichtigungen nutzen.
- Workflows erstellen, die Prozessstatus, Compliance, Engpässe und Beteiligung transparenter machen. Sie können zum Beispiel analysieren, wie viel Zeit die Genehmigung von Projektgenehmigungsanfragen in Anspruch nimmt, wie oft Anfragen eskaliert werden, wie viel Zeit jeder Genehmiger benötigt usw.
- Prozesse erstellen, die mithilfe von Nintex Live den Zugang zu einem ständig wachsenden Katalog von Onlinediensten ermöglichen und direkt mit Office 365-Umgebungen interagieren.



Unter www.nintex.com/project können Sie eine kostenlose Testversion herunterladen



Microsoft Partner

Gold Independent Software Vendor (ISV)

Weitere Informationen: www.nintex.com | Anfragen: sales@nintex.com

NINTEX

Workflow for Everyone™