



# Nintex® Workflow for SharePoint®

## Automatizujte snadno a rychle své obchodní procesy postavené na platformě SharePoint

Nintex Workflow for SharePoint doplňuje platformu Microsoft SharePoint a rozšiřuje ji o nástroj umožňující navrhovat pracovní postupy pouhým přetahováním myši. Uživatelé z podnikové sféry i profesionálové z oblasti IT tak získávají možnost rychle a snadno automatizovat obchodní procesy počínaje od jednoduchého zpracování žádosti o schválení dovolené až po složitou integraci napříč externími aplikacemi a různými datovými zdroji.

### RYCHLE A SNADNO

#### Kreslení namísto psaní kódu

Umožňuje všem uživatelům platformy SharePoint během několika málo minut zautomatizovat jejich procesy pomocí intuitivního, snadno použitelného nástroje pro navrhování pracovních postupů fungujícího v prohlížeči a používajícího jednoduché přetahování myši.

### POSTAVENO NA PLATFORMĚ SHAREPOINT

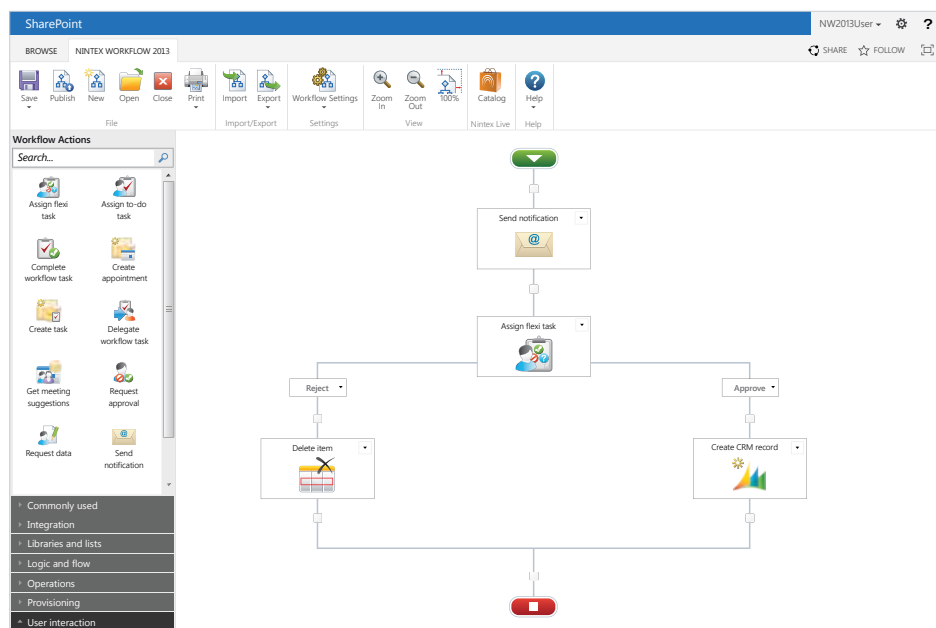
#### Pracujte lépe, investujte chytřeji

Ochráňte svou investici do platformy SharePoint prostřednictvím nástroje pro snadné nasazení a správu, který vám umožní eliminovat další náklady na infrastrukturu a klientský software.

### PROPOJENÉ ŘEŠENÍ

#### Systémová integrace a integrace v cloudu

Snadné propojení platformy Nintex Workflow for SharePoint s Office 365, externími systémy, servery Exchange a Lync, databázemi, webovými službami a cloudovými službami.



#### Měření a řízení

- Sleduje stav vašich pracovních postupů v reálném čase
- Měří a zlepšuje výkonnostní parametry vašich obchodních procesů

#### Rychlá návratnost vynaložené investice

- Menší zátěž pro rozpočet na IT
- Větší efektivita a menší náklady na zpracování

#### Opakované využití jednou vytvořeného návrhu

- Opakovaně použitelné šablony a moduly
- Sdílení a sjednocení pracovních postupů napříč týmy

## PŘEDNÍ SVĚTOVÝ PRODUKT PRO PLATFORMU SHAREPOINT

Nintex Workflow for SharePoint používají miliony uživatelů v tisících organizacích po celém světě.



## IDEÁLNÍ PRODUKT PRO VAŠE POTŘEBY

Nintex Workflow for SharePoint je k dispozici ve třech edicích: Enterprise, Standard, a Workgroup, které vyhoví potřebám každé organizace počínaje od malých týmů až po nadnárodní společnosti. Další informace o jednotlivých verzích dostupných pro SharePoint 2007, 2010 a 2013 naleznete na adrese [www.nintex.com/workflow](http://www.nintex.com/workflow)

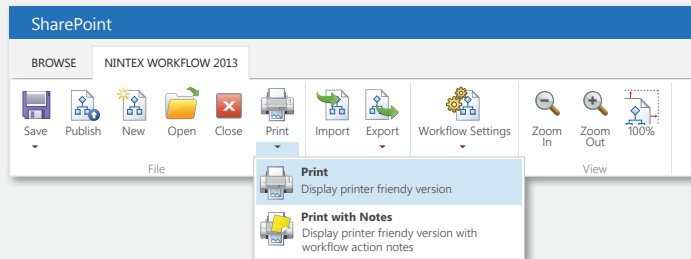
ENTERPRISE

STANDARD

WORKGROUP

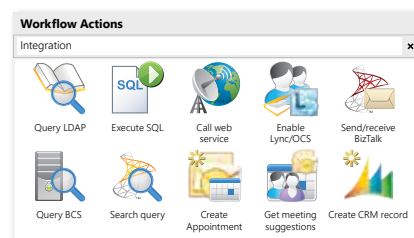
### INTEGROVANÉ FUNKCE SHAREPOINT

- Plovoucí pás karet
- Služby podnikové konektivity
- Služby Excel Services
- Formuláře InfoPath
- Opakovaně použitelné pracovní postupy týkající se webů, seznamů a typu obsahu
- Sady dokumentů



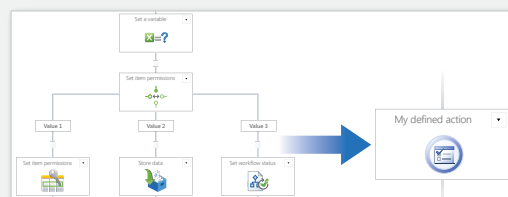
### NAPOJENÍ NA OSTATNÍ SYSTÉMY

- Přidělování uživatelů z Active Directory, serveru Exchange, serveru Office Communications a Microsoft Lync
- Načítání a zápis dat z Microsoft Dynamics CRM
- Snadný přístup k datům a procesům z podnikových a externích systémů za pomoci webových služeb, SQL, LDAP, XML, BizTalk a jiných běžných aplikačních programů a otevřených rozhraní



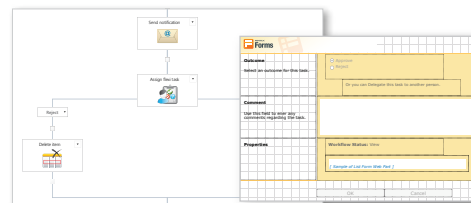
### ROZŠÍŘITELNOST A INDIVIDUALIZACE

- Vytváření „User Defined Actions“ pomocí návrháře pracovních postupů
- Export pracovních postupů do aplikace Visual Studio
- V naší celosvětové síti partnerských obchodů je k dostání celá řada doplňků, rozšíření a konektorů nezávislých výrobců



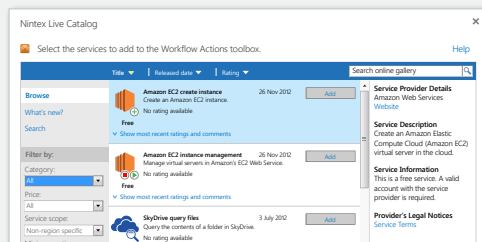
### SNADNÉ VYTVÁŘENÍ FORMULÁŘŮ PRACOVNÍCH POSTUPŮ

Propojení Nintex Forms s řešením Nintex Workflow for SharePoint umožňují vytvořit z pracovních postupů obchodní aplikace s mnoha funkcemi. Nintex Forms automaticky vytvoří požadované prvky pro formuláře na platformě Nintex Workflow for SharePoint a umožní použít proměnné pracovních postupů jako formulářová data. Další informace o Nintex Forms naleznete na adrese [www.nintex.com/forms](http://www.nintex.com/forms)



### PROPOJENÍ NINTEX WORKFLOW FOR SHAREPOINT S OFFICE 365 A CLOUDOVÝMI SLUŽBAMI

Nintex Live nabízí rozšíření Nintex Workflow for SharePoint a umožňuje propojit SharePoint s Office 365 a podporuje propojení na prakticky neomezený počet cloudových služeb jako například Yammer, Twitter, Bing, či podnikové nebo vládní informační služby. S pomocí Nintex Live mohou organizace vytvářet v rámci platformy SharePoint hybridní řešení používající vlastní infrastrukturu i cloudové služby. Další informace naleznete na adrese [www.nintex.com/live](http://www.nintex.com/live)



### DALŠÍ FUNKCE

- Exkluzivní systém LazyApproval®, odpovědi na požadavky v reálném jazyce, i když jste v pohybu a nemáte přístup k portálu SharePoint
- Ad hoc delegování úkolů pracovního postupu uživatelům, a to přímo nebo dle plánovaného kalendáře
- Plánované a časově vymezené pracovní postupy pro opakované procesy
- Bohaté možnosti upozorňování na pracovní postupy prostřednictvím elektronické pošty, instant messaging a SMS
- Anotace procesního diagramu a náhled pro tisk
- Individuálně upravitelný panel nástrojů s funkcemi hledání a změny velikosti

