



Nintex® Workflow for SharePoint®

Automatisoi yrityksesi SharePoint- prosessit nopeasti ja helposti

Nintex Workflow for SharePoint tuo Microsoft SharePoint -alustaan työnkulkujen vedä ja pudota -suunnittelutoiminnon sekä yhdistettävyyden ja lisäominaisuuksia. Yrityskäyttäjät ja IT-ammattilaiset pystyvät automatisoimaan toimintaansa liittyviä prosesseja helposti ja nopeasti olipa kyseessä yksinkertainen loman hyväksymistä koskeva pyyntö tai monimutkainen integrointi ulkoisiin sovelluksiin, pilvipalveluihin ja tietolähteisiin.

NOPEASTI JA HELPOSTI

Piirrä, älä koodaa

Tarjoo kaikille SharePoint-käyttäjille mahdollisuus automatisoida prosessejaan muutamassa minuutissa havainnollisella, helppokäyttöisellä, selainpohjaisella työnkulkujen vedä ja pudota -suunnittelutyökalulla.

RAKENTUU SHAREPOINTILLE

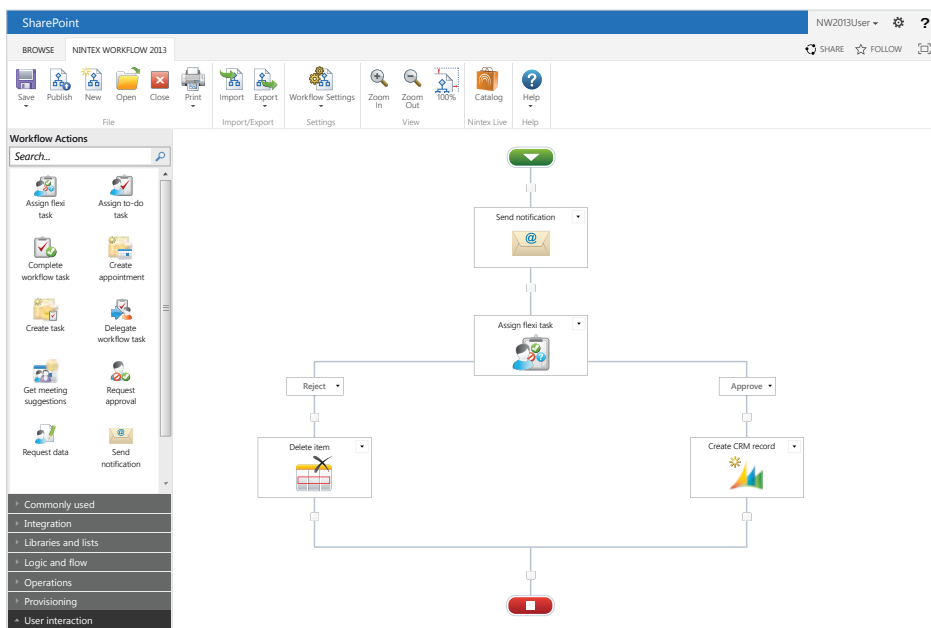
Täysi teho työskentelystä ja investoinnista

Suojaa SharePoint-investointisi yksinkertaisen käyttöönoton ja hallinnan avulla ilman lisäinfrastruktuurista ja client-ohjelmistoista aiheutuvia kustannuksia.

YHTEYKSIEN MUODOSTAMINEN

Integrointi eri järjestelmiin ja pilvipalveluihin

Muodosta saumaton yhteys Nintex Workflow for SharePointista Office 365 -järjestelmään, ulkoisiin järjestelmiin, Exchange-palvelimiin, Lync-palvelimiin, tietokantoihin, verkkopalveluihin ja erilaisiin pilvipalveluihin.



Mittaus ja hallinta

- Näe työnkulkujen tila reaaliaikaisesti
- Mittaa toimintojen tehokkuutta ja paranna sitä

Maksaa itsensä takaisin nopeasti

- Pienempi IT-kuormitus
- Tehokkuushyötyjä ja pienemmät prosessointikustannukset

Suunnittele kerran, käytä toistuvasti

- Toistuvasti käytettävät mallit ja moduulit
- Jaa ja kohdenna liiketoiminnan menettelytavat työryhmien mukaan

Hanki ilmainen kokeiluversio osoitteesta nintex.com/workflow

**MAAILMAN JOHTAVA
TYÖNKULKUJEN
SHAREPOINT-TUOTE**
Nintex Workflow for
SharePoint -ohjelmistolla on
miljoonia käyttäjiä tuhansissa
organisaatioissa eri puolilla
maailmaa.



OIKEA TUOTE JUURI SINUN TARPEISIISI

Nintex Workflow for SharePoint on saatavissa kolmena
versiona, Enterprise, Standard ja Workgroup, ja ne on
suunniteltu vastaamaan erilaisten organisaatioiden
tarpeisiin pienyrityksistä suuriin kansainvälisiin
yrityksiin. Tarkempia tietoja eri versioista SharePoint
2007 -, 2010 - ja 2013 -ohjelmistoja varten osoitteessa
www.nintex.com/workflow

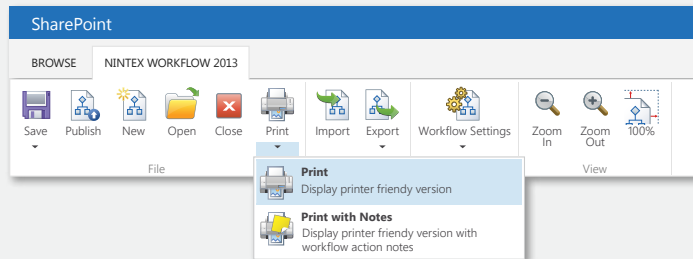
ENTERPRISE

STANDARD

WORKGROUP

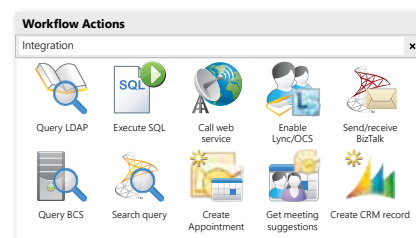
INTEGROIDUT SHAREPOINT-TOIMINNOT

- Valintanuha-käyttöliittymä
- Business Connectivity Services -palvelut
- Excel Services -palvelut
- InfoPath-lomakkeet
- Toistuvasti käytettävät sivuston, luettelon ja sisältötyypin työnkulut
- Tiedostojoukot



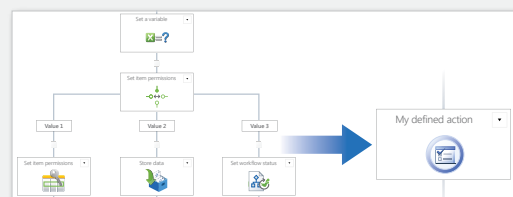
YHTEYDET MUIHIN JÄRJESTELMIIN

- Tarjoaa käyttäjille mahdollisuuden käyttää Active Directory -toimintoa, Exchange Server -sovellusta, Office Communications -palvelinta ja Microsoft Lync -palvelinta
- Tietojen luku/kirjoitus Microsoft Dynamics CRM -järjestelmässä
- Tiedot ja prosessit helposti käytettävissä yrityksen toimialaan liittyvistä ja ulkoisista järjestelmistä verkkopalveluja sekä SQL-, LDAP-, XML-, BizTalk- ja muita tavallisia väliohjelmistoja ja avoimia käyttöliittymiä käyttäen



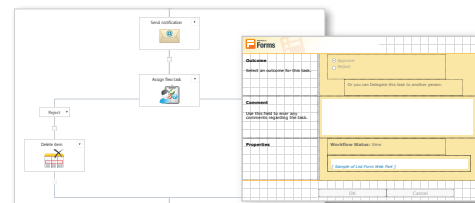
LAAJENNA JA MUKAUTA

- "User Defined Actions" -toimintojen luonti työnkulkujen suunnittelutyökalua käyttäen
- Työnkulkujen vienti Visual Studio -ohjelmaan
- Maailmanlaajuiselta yhteistyökumppaneiden verkostoltamme on saatavissa suuri valikoima muiden valmistajien lisäosia, laajennuksia ja yhteyspalveluja



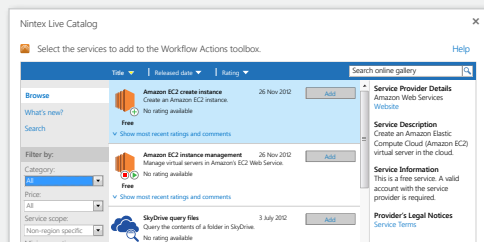
HELPPOKÄYTTÖISET TYÖNKULUN LOMAKKEET

Yhdistä Nintex Forms -lomakkeet Nintex Workflow for SharePoint -sovellukseen voidaksesi siirtää työnkuluja monipuolisille toimialasovelluksille. Nintex Forms luo automaattisesti tarvittavat elementit Nintex Workflow for SharePoint -lomakkeita varten ja mahdollistaa työnkulun muuttujien käytön lomaketietoina. Tarkempia tietoja Nintex Forms -sovelluksesta osoitteesta www.nintex.com/forms



YHTEYDET NINTEX WORKFLOW FOR SHAREPOINT -SOVELLUKSEN JA OFFICE 365 -OHJELMISTON JA PILVIPALVELUIDEN VÄLILLÄ

Nintex Live -sovelluksen ansiosta Nintex Workflow for SharePoint mahdollistaa yhteydet SharePoint -sovelluksesta Office 365 -sovellukseen ja jopa rajattomaan määrään erilaisia pilvipohjaisia palveluja, kuten Yammer, Twitter, Bing sekä liiketoiminnan ja julkishallinnon tietopalvelut. Nintex Live -sovellusta käyttäen organisaatiot pystyvät rakentamaan paikallisia hybridi- ja pilvipalveluratkaisuja SharePoint-järjestelmän sisällä. Tarkempia tietoja osoitteesta www.nintex.com/live



LISÄOMINAISUUDET

- Kätevä LazyApproval® -järjestelmä, jonka avulla voit vastata pyyntöihin selväkielisesti myös matkapuhelimesta ja kun SharePoint-portaalia ei ole käytettävissä
- Työnkulun tehtävien tiettyä tarkoitusta varten tapahtuva delegointi käyttäjille joko suoraan tai ajoitetusti
- Toistuvien prosessien ajastetut ja ajoitetut työnkulut
- Monipuoliset työnkulkuihin liittyvät ilmoitustoiminnot sähköpostitse, pikaviesteinä ja tekstiviesteinä
- Prosessikaavioiden selitys- ja tulostusnäykymä
- Mukautettava työkaluryhmä, jossa on haku- ja zoomaustoiminnot

